

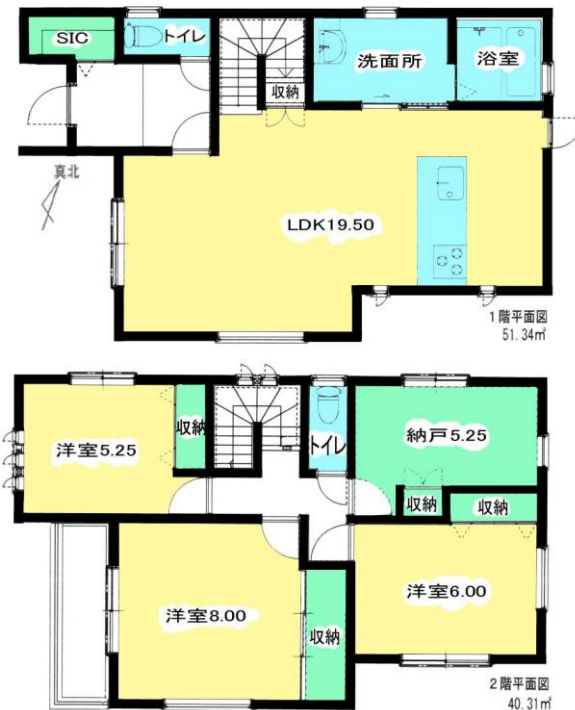
垂水区 塩屋町4丁目 7-3



地図 写真



キッチン：3口ガスコンロ、浄水器内蔵ハンドシャワー水栓、食器洗い乾燥機付き
バスルーム：浴槽1616サイズ、換気乾燥暖房機、キレイサーモフロア、サーモバスS
トイレ：節水型シャワートイレ
洗面台：エコハンドル、三面鏡



価格

4,150 万円 [税込]

新築一戸建 2号地

土地面積	107.41㎡		
私道面積	11.08㎡別に有り		
建物面積	105.99㎡(公簿)		
接道状況	西側約4m私道(42条2項道路) 南側約4m私道(42条2項道路)		
構造・規模	木造ガルバリウム鋼板葺2階建		
築年月日	新築(令和7年7月完成予定)		
駐車場	2台		
交通	JR塩屋駅まで徒歩約6分		
土地権利	所有権	都市計画	市街化区域
用途地域	第1種住居地域・第1種中高層住居専用地域		
他の法令上の制限	宅地造成工事規制区域 第5種・第3種高度地区、準防火地域		
土砂災害・水害			
建ぺい率	60%	容積率	160%・150%
地目	宅地		
本体設備	電気・上下水道・都市ガス		
学校区	塩屋小学校・塩屋中学校		
取引態様	媒介	現況・引渡日	空き家・相談

建築確認番号: 第J24-20542号

・図面と現状が異なる場合は現状を優先致します

●JR塩屋駅まで徒歩約6分！！ ●駐車場あり！ ●閑静な住宅街