

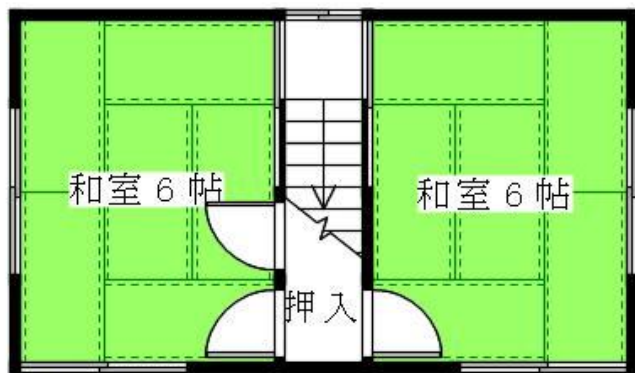
# 垂水区 塩屋町3丁目 11-12



地図



写真

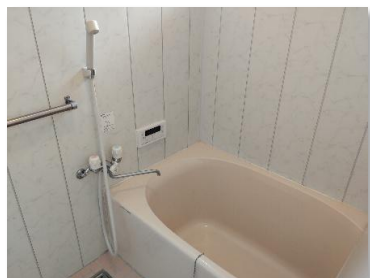


2F 23.18㎡



1F 24.36㎡

B棟



家賃

# 56,000 円

シャトレ塩屋B棟

礼金	1ヶ月分
敷金	無
その他	無
決済サービス料	月額330円(消費税30円含む)
火災保険	20,000円~(2年間掛け捨て)
家賃保証委託料	44,800円(契約時のみ)
交通	JR塩屋駅まで徒歩約2分
構造	木造石綿セメント葺2階建
専有面積	47.54㎡(公簿)
築年月日	昭和53年8月10日
駐車場	無
ペットの飼育	飼育、預かり、敷地内での餌やり不可
本体設備	電気・上下水道・都市ガス
各戸設備	照明器具、エアコン1台有り(残置物)
学区	塩屋小学校・塩屋中学校
取引態様	媒介
契約期間	2年(普通借家契約)
現況・引渡日	空き室・相談
備考	図面と現状が異なる場合は現状を優先致します

- ・入居者(住民票・身分証明証)必要
- ・連帯保証人(印鑑証明)必要
- ・賃貸住宅総合保険、家賃保証委託契約必要
- ・インターネット別途契約、使用料必要
- ・住居専用
- ・仲介手数料61,600円(税込)必要

●JR塩屋駅まで徒歩約2分!

●壁クロス貼り替え、床一部クッションフロア貼り替え

●少し庭有り