

垂水区 塩屋町9丁目 26-14



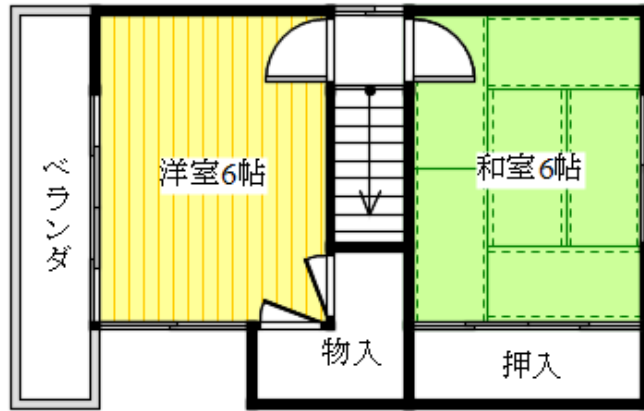
地図 写真



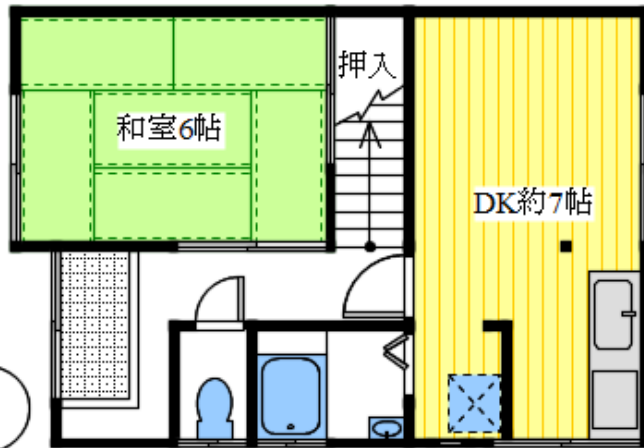
家賃

50,000円

塩屋町9丁目貸家



2F 27.32㎡



1F 34.03㎡



礼金	50,000円
敷金・保証金	無
管理費	無
決済サービス料	月額330円(消費税30円含む)
火災保険	20,000円~(2年間掛け捨て)
家賃保証委託料	40,000円(契約時のみ)
交通	JR塩屋駅まで徒歩約13分
構造	木造瓦葺2階建
専有面積	61.35㎡(公簿)
築年月日	昭和47年5月26日
駐車場	近隣1万円から
ペットの飼育	不可
本体設備	電気・上下水道・都市ガス
各戸設備	
学区	塩屋小学校・塩屋中学校
取引態様	貸主
契約期間	2年(普通借家契約)
現況・引渡日	空き室・相談
備考	図面と現状が異なる場合は現状を優先致します

- ・入居者(住民票・身分証明証)必要
- ・連帯保証人(印鑑証明)必要
- ・賃貸住宅総合保険、家賃保証委託契約必要
- ・インターネット別途契約、使用料必要
- ・住居専用
- ・1年未満の退去は短期解約違約金として賃料の1ヶ月分必要です

★貸主につき仲介手数料不要★

●内部リフォーム済み(壁クロス、床貼り替え。室内洗濯機置き場新設等。ベランダ防水工事) ●庭有り