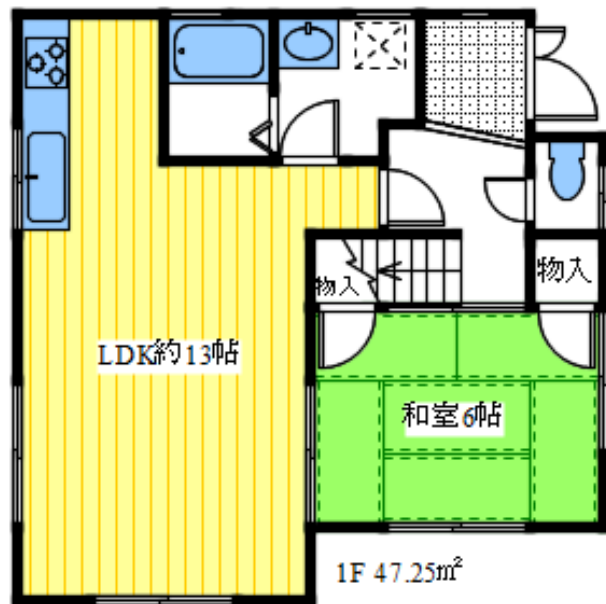
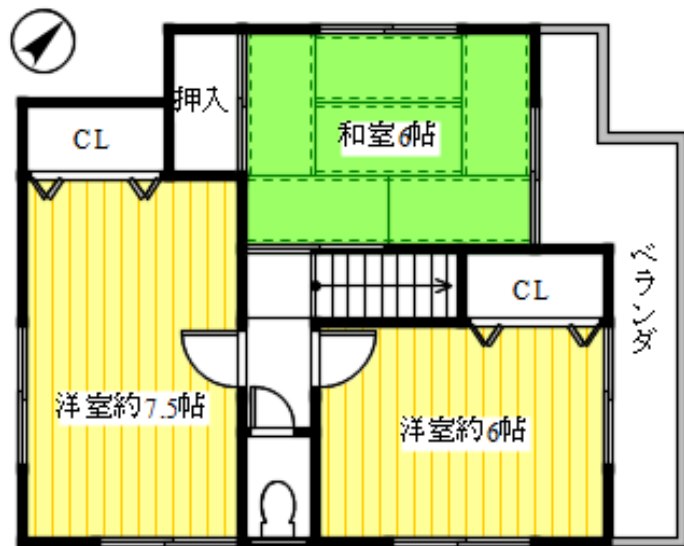


# 垂水区 塩屋町9丁目 9-1



地図



家賃

# 72,000円

塩屋町9丁目貸家

礼金	1ヶ月分
敷金	1ヶ月分
その他	無
決済サービス料	月額550円(消費税50円含む)
火災保険	20,000円~(2年間掛け捨て)
家賃保証委託料	72,000円(契約時のみ)
交通	JR塩屋駅まで徒歩約13分
構造	木造スレート葺2階建
専有面積	88.56㎡(公簿)
築年月日	平成10年5月26日
駐車場	普通車+軽
ペットの飼育	飼育、預かり、敷地内での餌やり不可
本体設備	電気・上下水道・都市ガス
各戸設備	
学区	塩屋小学校・塩屋中学校
取引態様	媒介
契約期間	2年(普通借家契約)
現況・引渡日	空き室・相談
備考	図面と現状が異なる場合は現状を優先致します

- ・入居者(住民票・身分証明証)必要
- ・連帯保証人(印鑑証明)必要
- ・賃貸住宅総合保険、家賃保証委託契約必要
- ・インターネット別途契約、使用料必要
- ・住居専用
- ・貸主管理
- ・仲介手数料79,200円(税込)必要

●屋根裏収納有り！ ●駐車場有り！普通車+軽自動車 ●広々4LDK ●閑静な住宅街