

# 垂水区 塩屋町1丁目 4-14



地図

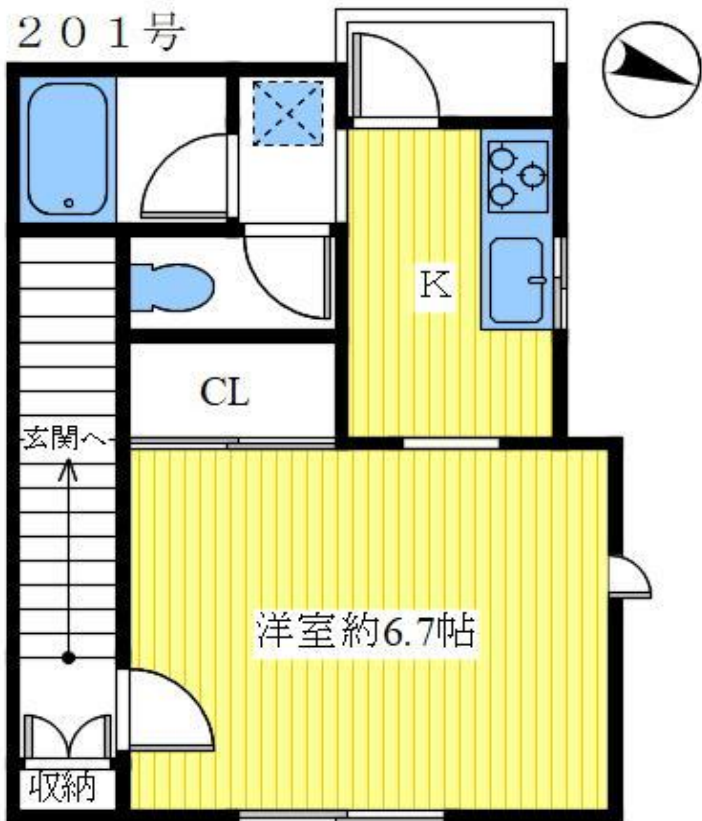
写真



家賃

# 45,000 円

メゾン塩屋浜 201号



礼金	10万円
敷金・保証金	無
管理費	無
決済サービス料	月額550円(消費税30円含む)
火災保険	20,000円~(2年間掛け捨て)
家賃保証委託料	36,000円(契約時のみ)
交通	JR塩屋駅まで徒歩約4分
構造	木造カラーベスト葺2階建 2階部分
専有面積	約28.95㎡
築年月日	平成8年12月
駐車場	近隣
ペットの飼育	不可
本体設備	電気・上下水道・都市ガス
各戸設備	
学区	
取引態様	媒介
現況・引渡日	空き室・相談
備考	図面と現状が異なる場合は現状を優先致します

- ・入居者(住民票・身分証明書)
- ・連帯保証人(印鑑証明・身分証明書)
- ・賃貸住宅総合保険、家賃保証委託契約必要
- ・単身者専用・女性希望
- ・インターネット別途契約、使用料必要
- ・貸主管理
- ・仲介手数料49,500円(消費税含)

● 駅近物件 ● バストイレセパレート ● キッチン三口ガスコンロ ● 室内洗濯機置き場